

橋本市運動公園内の自動販売機設置業者募集要項

橋本市運動公園に設置する飲料自動販売機（以下「自販機」という。）の設置事業者を募集します。募集に参加される方は、この募集要項をよく読み、次の事項をご承知の上、お申込みください。

1. 募集物件概要

物件① 飲料Aグループ

設置場所	台数	販売品目	設置期間	設置スペース	最低販売率
橋本市運動公園 テニスコート管理棟1F(右)	1	清涼飲料水 (缶・ビン・ペットボトル) ユニバーサルデザイン機種とする キャッシュレス対応とする	R8年4月1日～ R11年3月31日	1台当たり 1400mm ×900mm以内	30%
橋本市運動公園 第1駐車場トイレ前	1	清涼飲料水 (缶・ビン・ペットボトル)	R8年4月1日～ R11年3月31日		
橋本市運動公園 グラウンド管理棟前	1	清涼飲料水 (缶・ビン・ペットボトル) キャッシュレス対応とする	R8年4月1日～ R11年3月31日		
橋本市運動公園 プール内	2 1～ 2	清涼飲料水 (缶・ペットボトル)	R8年4月1日～ R11年3月31日 のうちプール営業期間		

※プール営業期間内の設置台数を1台にする場合は品切れのないよう商品補充頻度に留意すること。

物件② 飲料Bグループ

設置場所	台数	販売品目	設置期間	設置スペース	最低販売率
橋本市運動公園 テニスコート管理棟1F(左)	1	清涼飲料水 (缶・ビン・ペットボトル) キャッシュレス対応とする	R8年4月1日～ R11年3月31日	1台当たり 1400mm ×900mm以内	30%

橋本市運動公園 プール前園路沿い	1	清涼飲料水 (缶・ビン・ペット ボトル) キャッシュレス対 応とする	R8 年 4 月 1 日～ R11 年 3 月 31 日		
橋本市運動公園 プール内	2 1～ 2	清涼飲料水 (缶・ペットボト ル)	R8 年 4 月 1 日～ R11 年 3 月 31 日 のうちプール営 業期間		

※プール営業期間は 7 月 10 日～8 月 31 日の予定です。

※プール営業期間内の設置台数を 1 台にする場合は品切れのないよう商品補充頻度に留意すること。

物件③ アイスクリーム

設置場所	台数	販売品目	設置期間	設置スペース	最低 販売率
橋本市運動公園 プール前園路沿い	2	アイスクリーム	R8 年 4 月 1 日～ R11 年 3 月 31 日	1 台当たり 1400 mm × 900 mm 以内	20%

2. 設置場所詳細（別紙参照）

全体図 テニスコート管理棟 グラウンド管理棟 プール管理棟 第 1 駐車場トイレ

3. 自動販売機設置条件等

(1) 使用料等

①使用許可期間

設置許可の期間は、令和 8 年 4 月 1 日から令和 11 年 3 月 31 日までとします。

②使用料

自動販売機設置の使用料については、売上額に対する歩合（販売料率）を乗じた額とし、使用料は、月末締め翌月 20 日までの支払いとします。

③費用負担

ア 電気料

電気使用料は、公益財団法人橋本文化スポーツ振興公社の負担とします。

イ 設置費・維持費

設置及び維持管理にかかる全ての費用は、設置事業者負担とします。

ウ 原状回復費用

設置期間終了後、原状回復にかかる費用は、設置事業者の負担とします。

(2) 自販機本体

- ①飲料用又はアイスクリーム用の自動販売機であること。
- ②デザインは、公序良俗に反しないものとし、著しく華美なものでないこと。
飲料のうち1台(Aグループ、テニスコート管理棟分)はユニバーサルデザインとする。
また一部キャッシュレス対応型とする。
- ③省エネタイプの機種であること。
- ④水道の接続を伴う自動販売機は設置できません。

(3) 販売

- ①販売品は、飲料品(酒類を除く)又はアイスクリームとすること。
- ②販売価格は、標準販売価格(定価)以下とすること。

(4) 使用上の制限並びに維持管理責任等

- ①自動販売機を第三者に譲渡又は転貸してはならない。
- ②商品補充、金銭管理など自動販売機の維持管理については、設置事業者が行うこと。
また、常に商品の賞味期限に注意するとともに、売り切れ商品がないよう努めること。
- ③自動販売機に併設して、原則として自動販売機1台につき回収ボックス1個を設置するとともに、設置事業者の責任で適切に回収・処分すること。
- ④衛生管理及び感染症対策については、関係法令等を遵守するとともに徹底を図ること。
- ⑤自動販売機を設置するにあたっては、転倒防止「自動販売機の据付基準」(JIS規格)及び「自動販売機据付基準マニュアル」(日本自動販売機工業会作成)を遵守した措置を講じるものとし、据付面を十分に確認したうえで、「安全設置」すること。
- ⑥その他使用上の制限並びに維持管理責任等については、関係法令等を遵守すること。

4. 応募資格要件

(1) 次に掲げる法人、個人又は団体(以下「法人等」という。)が応募することができます。

- ①和歌山県内に本社又は支店・営業所を有する法人
- ②橋本市内に住所を有する個人

※設置対象者は、自動販売機の設置業務において、1年以上の運営経験を有し、現在「清涼飲料水自動販売機」又は「アイスクリーム自動販売機」を自社・自宅以外で1台以上設置していること。

(2) 前項に掲げる法人等が次の各号に該当する場合は、応募資格を有しません。

- ①法律行為を行う能力を有しないもの
- ②団体の役員に破産者及び禁固以上の刑に処せられている者がいること
- ③地方自治法施行令第167条の4に規定するもの
- ④会社更生法、民事再生法等に基づく更正又は再生手続きを行っているもの

- ⑤市税、法人税、消費税並びに地方消費税等を滞納しているもの
- ⑥橋本市から指名停止措置又は暴力団等排除措置等を受けているもの
- ⑦橋本市が実施した設置事業者の公募において、使用許可後、正当な理由なく辞退し、もしくは使用許可を取り消され又は虚偽の申告をしたもの

5. 応募書類等

(1) 応募書類

応募にあたっては、次の書類を提出してください。

今回、当公社が管理する他施設の自動販売機設置業者の入札を同日程で行うため、複数施設の入札に参加する場合も以下の応募書類は1通で構いません。

① 応募申込書	様式第1号
② 誓約書	様式第2号
③ 販売計画書	様式第3号
④ 財務状況を明らかにする書類（直近2事業年度分） ＜法人＞貸借対照表及び損益計算書またはこれらに類する書類 ＜個人＞所得税確定申告書の写し	任意様式
⑤ 納税証明書（直近2事業年度分）又は完納証明書 市税、法人税、消費税並びに地方消費税等を滞納していないことの証明書	任意様式
⑥ その他資格要件を証明する書類等（登記簿謄本及び住民票の写しは、発行後3ヶ月以内のものとしします。） ＜法人＞当該法人の登記簿謄本、定款、規約、会社概要等 ＜個人＞住民票の写し、事業内容及び実績等がわかるもの	当該様式 任意様式

(2) 応募申込受付完了書類の送付

応募申込受付後、「応募申込書の写し（受付印を押印したもの）」を送付します。

(3) 留意事項

- ①応募書類は、日本工業規格のA4の大きさとしします。ただし、やむを得ないものについては、その他の規格の使用を認めることとしします。
- ②提出期間後の応募書類の再提出及び差し替えは原則として認めません。
- ③提出された応募書類は、設置事業者の選定以外には原則として使用しません。
- ④提出された応募書類は、選定事務に必要な範囲で複製を作成することがあります。

- ⑤必要と認める場合には、追加資料を求めることがあります。
- ⑥応募書類の提出にかかる経費は、すべて応募者の負担とします。
- ⑦やむを得ない理由により、応募を辞退することが明らかになった場合は、選定日の前日までに辞退届（様式第4号）を提出してください。
- ⑧提出された応募書類は返却しません。
- ⑨提出された書類の著作権は、作成団体に帰属します。ただし、設置事業者公募に関する公表等に必要な場合は、その提出書類の全部又は一部を使用することができるものとします。

6. 応募申込手続

応募申込手続等のスケジュールは次のとおりです。

① 募集要項の配布	令和8年2月5日（木）～2月18日（水）
② 募集要項等に関する質問の受付	令和8年2月5日（木）～2月18日（水） 平日午前9時から午後5時まで
③ 質問に対する閲覧期間	令和8年2月20日（金）～2月24日（火） 平日午前9時から午後5時まで
④ 応募書類の受付期日	令和8年2月25日（水）午後5時まで
⑤ 設置予定事業者の選定	令和8年3月4日（水）午前10時00分
⑥ 協定書の締結	選定後早々に
⑦ 設置事業者による事業開始	令和8年4月1日

（1）応募スケジュールの具体的内容

① 要項の配布方法

（公財）橋本市文化スポーツ振興公社ホームページよりダウンロードしてください。

②質問の受付

質問書（様式第5号）に記入のうえ、持参、郵送、電子メール、FAX等で提出のこと。
なお、到着確認を電話により必ず行うこと。

③質問に対する回答

次のa又はbの場所に閲覧に来てください。 **ホームページ上にも掲示します。**

④応募書類の受付

次の a 又は b の場所まで持参又は書留郵便（締切日当日必着）にて提出してください。
（電子メール、ファクシミリでの提出は不可。）

a. 橋本市運動公園テニスコート管理棟

〒648-0061 和歌山県橋本市北馬場 454
TEL 0736-33-1866 FAX 0736-33-2324

b. 橋本市産業文化会館事務所

〒649-7206 和歌山県橋本市高野口町向島 135
TEL 0736-42-5070 FAX 0736-42-5076

⑤入札参加資格の確認等

上記 5（1）の提出書類により入札参加資格の有無を確認し、参加資格のある者に対して、入札書、委任状及び入札参加にあたっての留意事項を送付、手渡します。

（2）設置予定事業者の選定

i) 日 時 令和 8 年 3 月 4 日（水）午前 10 時 00 分

ii) 場 所 橋本市産業文化会館 2 階会議室 （橋本市高野口町向島 135）

iii) 選考方法

物件①飲料 A グループ、物件②飲料 B グループ、物件③アイスクリームの各々で入札を実施します。

物件①飲料 A グループ、物件②飲料 B グループは、同時に入札を行います。

両方とも同じ業者が落札した場合は、その業者はどちらか一方を選択するものとし、辞退していただいた方の物件は次点の業者が落札するものとしします。

ただし、1 位・2 位の料率の差が 10.0% 以上の場合、A グループ B グループともに同一業者(1 位)の落札とさせていただきます。

入札は、販売手数料（売上金×%、少数第 1 位まで、消費税込）の料率を記載していただきます。

同率の場合は、くじにより設置予定業者を決定します。

最低販売料率を超えない入札は無効とします。

（3）無効又は失格

次の事項に該当する場合は、無効又は失格となることがあります。

①応募方法の提出方法、提出先、提出期限などが守られなかったとき

②記載すべき事項の全部又は一部が記載されていないもの

③提出書類に記載すべき事項以外の内容が記載されているもの

④提出書類に虚偽の内容が記載されているもの

⑤本件の関係者に対し不当な接触等が認められるとき

その他、本要項に定める条件等を満たしていない場合など不相当と認められるもの

7. 協定書の締結等

(1) 協定書の締結

設置予定事業者は、自動販売機設置に関する細目について公社と協議し、協定書の締結を行います。

(2) 協定書締結の解除

次の事項に該当する場合は、設置事業者との協定書の締結を解除するものとします。

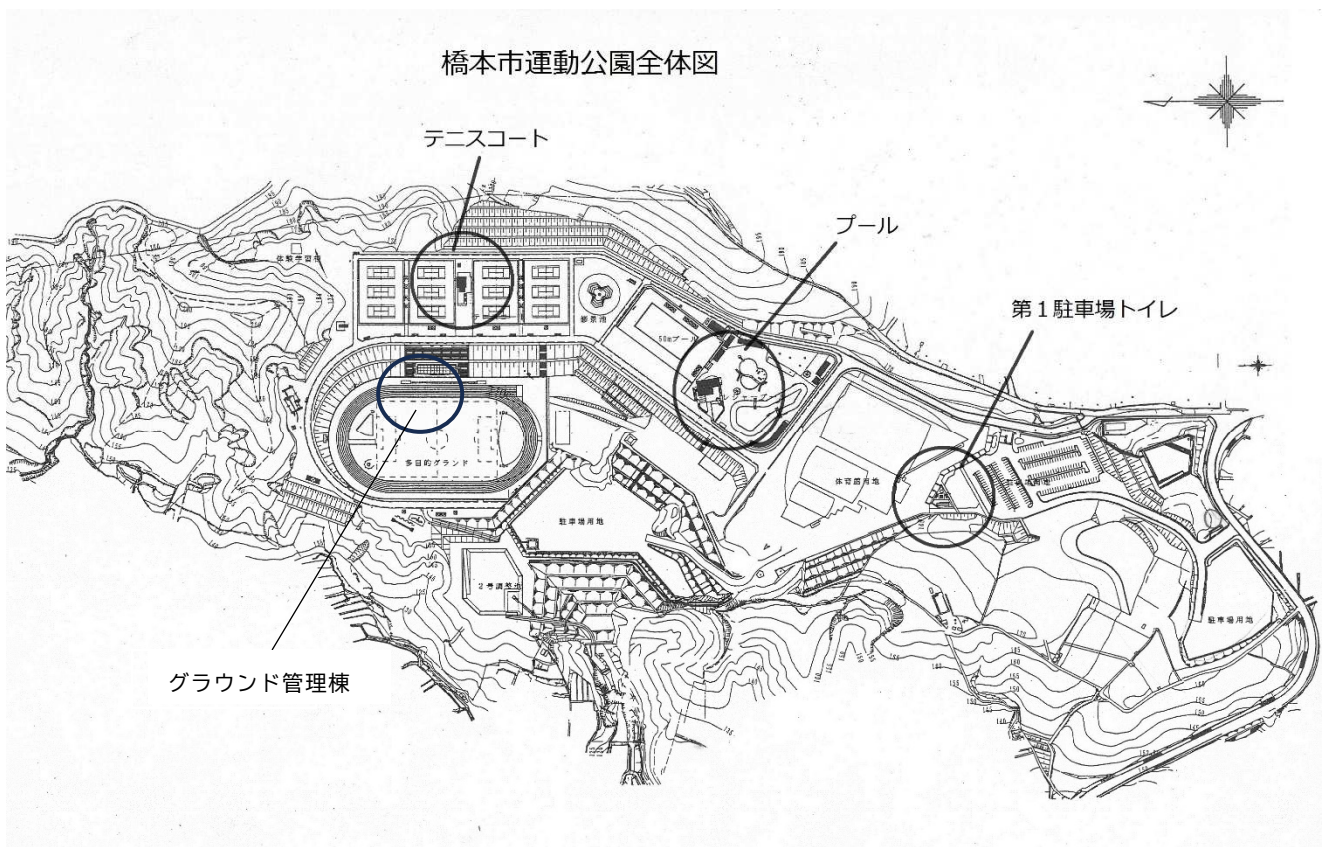
なお、締結の解除に伴う自動販売機撤去等に関する一切の費用は、設置事業者の負担とします。

- ① 協定書の締結後、当該使用許可の履行期間中に、橋本市から指名停止措置又暴力団等排除措置等を受けた場合
- ② その他設置事業者が本件使用の相手方として不適当と認められる場合
- ③ 公社が設置期間内に指定管理の解除をうけた場合

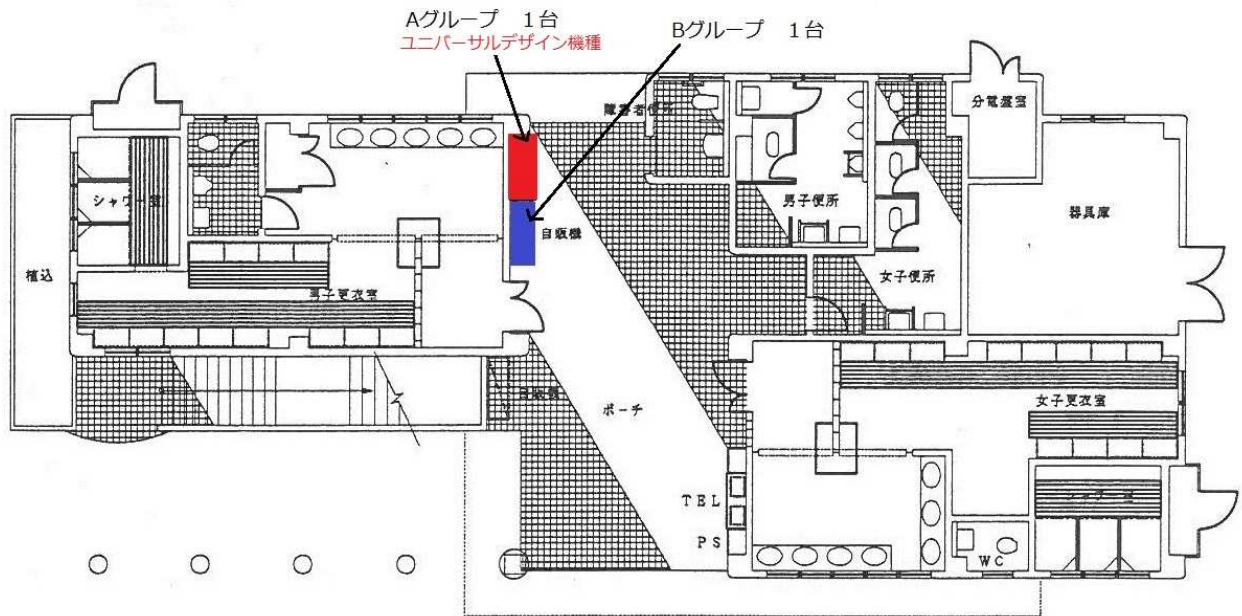
8. 問い合わせ先

前ページ記載 6.(1)③ ④と同じ

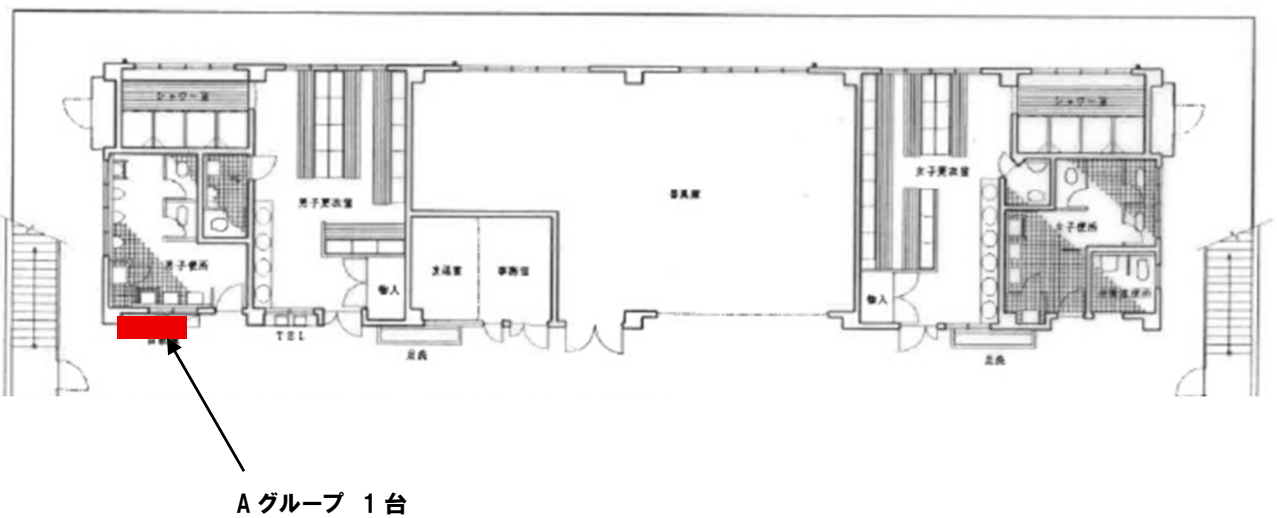
(設置場所詳細)



テニスコート管理棟



グラウンド管理棟の図面



(参考資料)

令和6年度 橋本市運動公園自販機売上額一覧

物件①飲料Aｸﾞﾙｰﾌﾟ	4月	5月	6月	7月	8月	9月	10月	11月	12月	1月	2月	3月	合計
テニスコート右	85,790	58,290	23,370	115,670	53,660	78,530	65,870	54,350	41,750	30,750	43,600	33,740	685,370
グラウンド管理棟	50,670	37,760	31,750	99,500	83,540	61,430	40,380	29,460	36,640	27,860	21,890	27,130	548,010
第1駐車場トイレ前	65,170	42,290	38,800	118,790	78,900	76,840	57,840	149,900	64,570	53,690	50,810	49,780	847,380
プール2台	0	0	0	161,760	283,840	0	0	0	0	0	0	0	445,600
小 計	201,630	138,340	93,920	495,720	499,940	216,800	164,090	233,710	142,960	112,300	116,300	110,650	2,526,360

物件②飲料Bｸﾞﾙｰﾌﾟ	4月	5月	6月	7月	8月	9月	10月	11月	12月	1月	2月	3月	合計
テニスコート左	90,580	103,810	50,810	163,570	101,280	89,210	107,010	92,810	74,060	57,010	61,950	65,920	1,058,020
プール前園路	33,820	55,420	26,260	184,740	289,440	39,630	51,990	95,470	27,740	39,470	45,510	44,310	933,800
プール内1台	0	0	0	86,790	259,250	0	0	0	0	0	0	0	346,040
プール1台追加	未設置	未設置	未設置	未設置	未設置	未設置	未設置	未設置	未設置	未設置	未設置	未設置	－
小 計	124,400	159,230	77,070	348,310	390,720	128,840	159,000	188,280	101,800	96,480	107,460	110,230	1,991,820

物件③アイスクリーム	4月	5月	6月	7月	8月	9月	10月	11月	12月	1月	2月	3月	合計
プール前園路 2台	113,100	68,490	24,350	467,010	930,710	62,330	46,470	85,680	4,720	19,880	46,840	58,890	1,928,470

令和5年度 橋本市運動公園自販機売上額一覧

物件①飲料Aｸﾞﾙｰﾌﾟ	4月	5月	6月	7月	8月	9月	10月	11月	12月	1月	2月	3月	合計
テニスコート右	45,520	49,460	59,610	172,140	71,160	49,680	61,310	50,160	28,440	28,600	34,910	36,820	687,810
グラウンド管理棟	35,940	29,560	50,780	90,480	55,160	42,800	31,960	18,530	13,070	42,220	13,910	15,820	440,230
第1駐車場トイレ前	45,230	50,450	59,110	98,070	64,000	68,200	56,290	160,280	42,810	19,450	45,620	34,810	744,320
プール2台	0	0	0	123,680	297,370	0	0	0	0	0	0	0	421,050
小 計	126,690	129,470	169,500	484,370	487,690	160,680	149,560	228,970	84,320	90,270	94,440	87,450	2,293,410

物件②飲料Bｸﾞﾙｰﾌﾟ	4月	5月	6月	7月	8月	9月	10月	11月	12月	1月	2月	3月	合計
テニスコート左	65,040	90,150	131,960	229,740	122,110	93,070	103,110	89,200	54,950	52,290	64,140	71,370	1,167,130
プール前園路	40,470	38,740	67,480	240,910	224,720	54,270	63,690	78,740	33,630	33,010	41,860	18,510	936,030
プール内1台	0	0	0	122,820	199,150	0	0	0	0	0	0	0	321,970
プール1台追加	未設置	未設置	未設置	未設置	未設置	未設置	未設置	未設置	未設置	未設置	未設置	未設置	－
小 計	105,510	128,890	199,440	470,650	346,830	147,340	166,800	167,940	88,580	85,300	106,000	89,880	2,103,160

物件③アイスクリーム	4月	5月	6月	7月	8月	9月	10月	11月	12月	1月	2月	3月	合計
プール前園路 2台	71,690	53,600	86,190	643,700	864,350	141,960	57,690	74,220	17,550	40,900	28,880	40,290	2,121,020

令和4年度 橋本市運動公園自販機売上額一覧

物件①飲料Aｸﾞﾙｰﾌﾟ	4月	5月	6月	7月	8月	9月	10月	11月	12月	1月	2月	3月	合計
テニスコート右	46,910	58,740	41,230	59,240	92,680	51,370	52,830	43,590	29,890	18,690	24,520	46,180	565,870
グラウンド管理棟	41,450	39,530	37,460	53,750	96,520	35,580	27,500	26,480	15,670	23,660	14,430	32,790	444,820
第1駐車場トイレ前	37,890	53,540	53,680	59,020	77,420	65,200	48,650	111,520	37,090	48,130	38,340	40,260	670,740
プール2台	0	0	0	45,620	205,920	0	0	0	0	0	0	0	251,540
小 計	126,250	151,810	132,370	217,630	472,540	152,150	128,980	181,590	82,650	90,480	77,290	119,230	1,932,970

物件②飲料Bｸﾞﾙｰﾌﾟ	4月	5月	6月	7月	8月	9月	10月	11月	12月	1月	2月	3月	合計
テニスコート左	53,410	122,270	67,270	119,380	147,630	55,980	76,250	100,070	55,220	43,630	54,280	80,120	975,510
プール前園路	43,940	63,970	36,800	116,650	197,110	49,800	63,550	71,940	19,550	39,020	21,010	59,830	783,170
プール内1台	0	0	0	54,710	231,420	0	0	0	0	0	0	0	286,130
プール1台追加	未設置	未設置	未設置	未設置	未設置	未設置	未設置	未設置	未設置	未設置	未設置	未設置	－
小 計	97,350	186,240	104,070	290,740	576,160	105,780	139,800	172,010	74,770	82,650	75,290	139,950	2,044,810

物件③アイスクリーム	4月	5月	6月	7月	8月	9月	10月	11月	12月	1月	2月	3月	合計
プール前園路 2台	76,860	99,330	57,890	383,430	669,490	111,870	91,230	69,100	19,940	39,410	29,960	110,540	1,759,050